



BIENALA DE ARHITECTURĂ TRANSILVANIA 2015

ARHITECTURA LOCUINȚEI

Titlul lucrării :
CASA C

Localitate/județ
CLUJ NAPOCA / CLUJ

Birou de arhitectură :



Autor principal :

TULOGDY László + TÓTHFALUSI Gábor

Echipa :

SZÉKELY Ágnes

Contact :

400029, Cluj Napoca
str. Cardinal Iuliu Hossu 13

www.tektum.ro
www.facebook.com/tektum

Funcțiune :

CASĂ FAMILIALĂ

Anul proiectării/finalizării :

2012/ 2014

Colaboratori :

Proiectant instalații :

GRADINSTAL

Proiectant rezistență :

TOPPROIECT

Alți colaboratori :

Fotograf

TEKTUM/ KILIN Zsolt

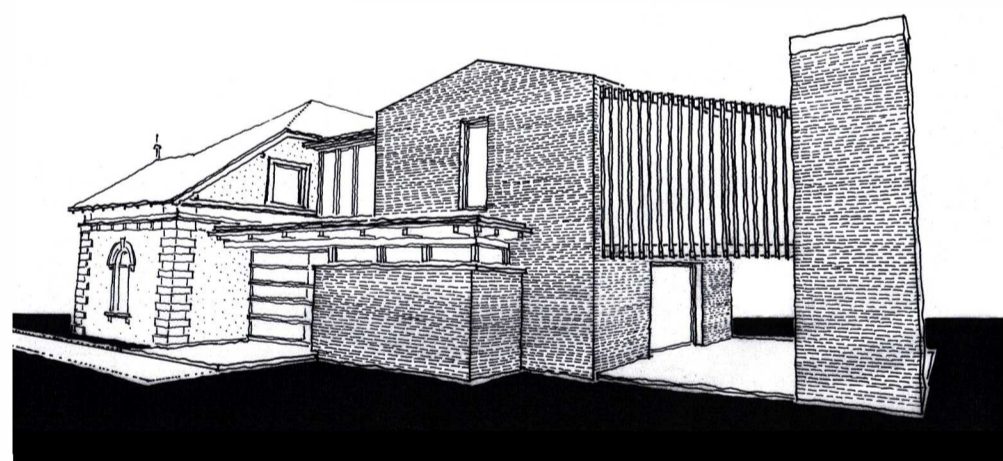
Indici caracteristici :

regim de înălțime: S+P+M

suprafața desfașurată: 786mp

suprafața construită: 288mp

suprafața utilă: 650mp



Situat în Cluj-Napoca, cartierul Andrei Mureșanu casa prezentată este reședința unei tinere familii pentru care apropierea de centrul istoric dar, totodată și poziționarea într-o zonă rezidențială deosebită au fost criterii primordiale în alegerea amplasamentului.

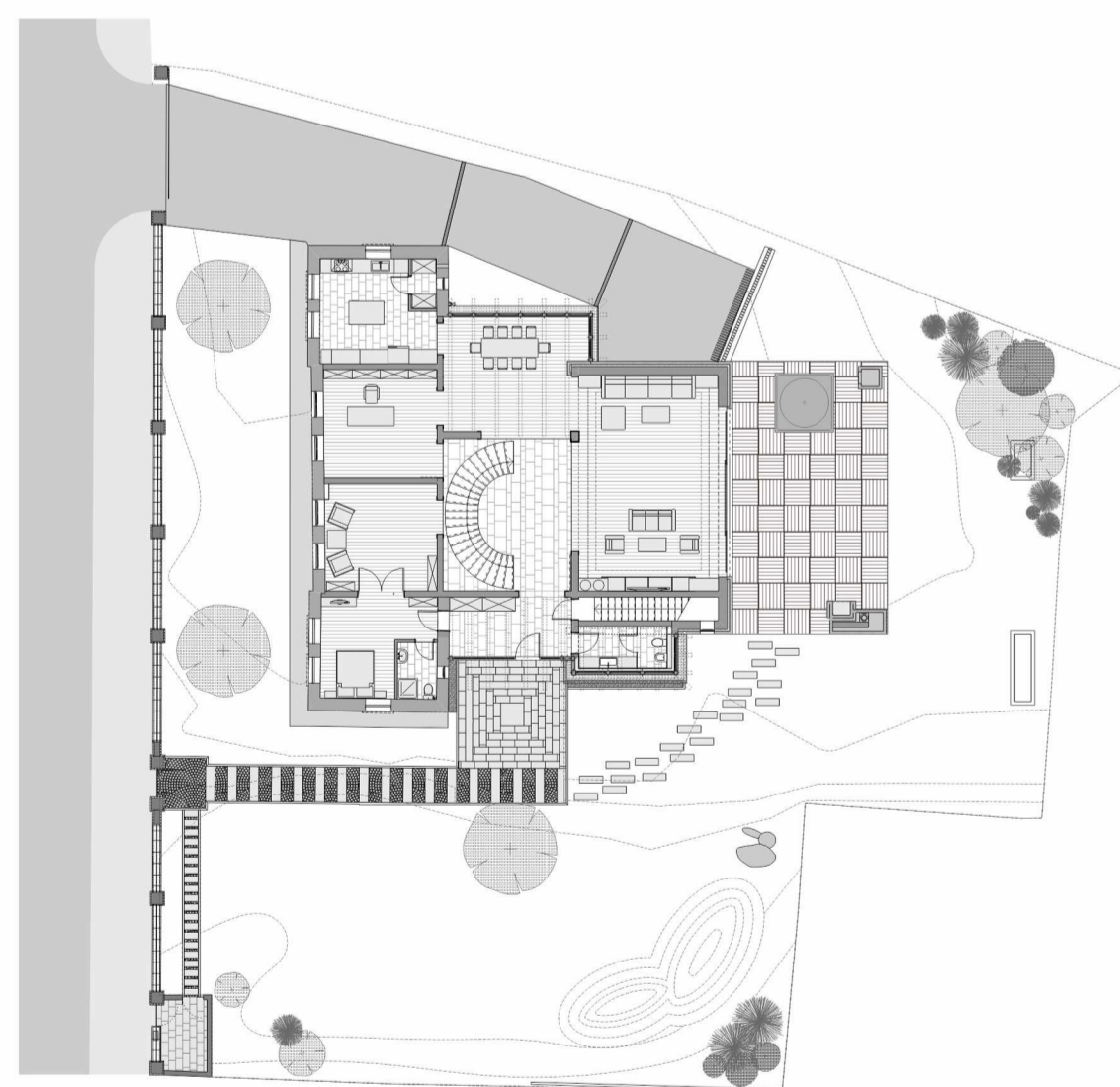
Cartierul Andrei Mureșanu s-a format la începutul secolului XX prin parcelarea zonei și prin trasarea străzilor, cu scopul creării unei suburbii noi. Zona este cunoscută mai ales pentru vilele elegante, reprezentative, având o rețea regulată de străzi și loturi de mărime și formă asemănătoare. Mai multe clădiri ale acestui cartier select figurează și pe lista monumentelor istorice.

Imobilul studiat se situează pe strada Zrínyi Miklós nr.1-3, pe un teren de circa 1000 mp cu un front generos la stradă. Pe amplasament a existat o casă compusă din două unități locative și o fațadă simetrică decorată cu elemente eclectice. Dorința proprietarilor a fost de a păstra caracterul istoric al imobilului, de a regândi funcțional și de a extinde casa cu noi spații de locuit.

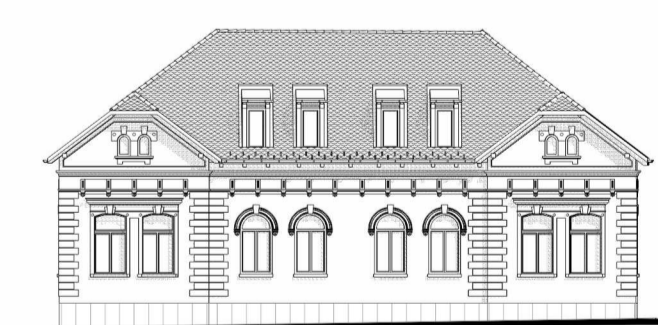
Conceptul volumetric și funcțional a prevăzut păstrarea nucleului de bază compus din 4 încăperi poziționate spre stradă și extinderea casei cu un volum nou care să poată îngloba în subsol și un garaj generos. Intenția a fost de a diferenția aceste două elemente distincte. Zona istorică a fost regândită funcțional dar s-au păstrat și s-au accentuat detaliile decorative ale fațadei (decorații din ipsos turnate după negativele elementelor existente, soclu din piatră de calcar, ornamente din zinc) și forma acoperișului (învelită cu țigle solzi). Extinderea dinspre curte contrastează prin textura fațadelor și prin panta mai lină a acoperișului.

Principala zonă de acces este amplasată între cele două volume și se realizează printr-un windfang, ce se inspiră din verandele din lemn ale caselor din zonă. În centrul de greutate se află holul principal cu o scară elicoidală iar în jurul acestui hol, pe două nivele, gravitează principalele funcțiuni. La parter se află bucătăria, biroul, sala de fitness și pachetul compus din locul de luat masa, living și terasă ce formează un spațiu deschis, unitar. Etajul este rezervat în totalitate zonei de noapte și este alcătuit din 3 dormitoare cu anexe aferente.

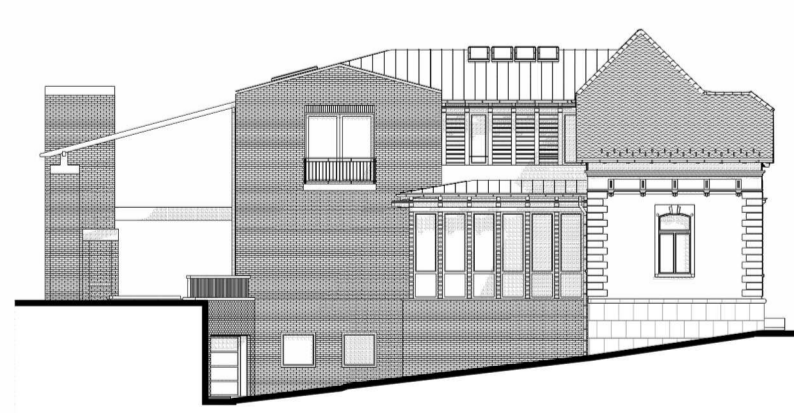
Interiorurile se caracterizează prin linii simple, lemnul natural folosit la pardoseli și la placările pereților (stejar alb și peris) combinat cu elemente de boiserie vopsite în alb, inspirate din eclectism, întresc modernitatea cu caracterul istoric existent și în limbajul arhitectural exterior. Covorele, draperiile și tapetele colorate generează o atmosferă de confort și relaxare iar terasa exterioră placată cu deck de lemn și înconjurată de peluză este refugiu ideal pentru familie.



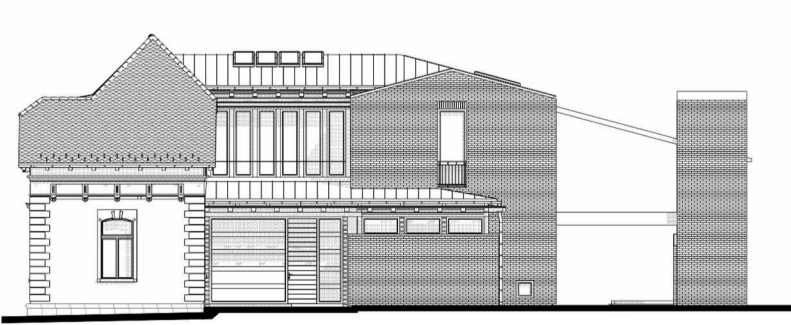
PLAN PARTER



FAȚADA NORD
- str. ZRINYI MIKLÓS



FAȚADA EST



FAȚADA VEST



FAȚADA SUD



ORGANIZATORI:



Ordinul Arhitecților
din România
Filiala Transilvania

COORGANIZATORI:



PARTENER OFICIAL:



PARTENERI EVENIMENT:



SPONSORI:



PRINT OFERT DE:

